

## Feedback Analysis Meeting for 2021-22

Date- 05.04.2022

Following numbers of feedback forms have been collected from students and teachers in offline mode in 2021-22.

s.no.	Class	Admission	Feedback collected from students/ Teachers/Alumni
1.	B.A. I	60	46
2.	B.A. II	17	17
3.	B.A. III	22	19
4.	B.SC. I	57	48
5.	B.SC. II	42	38
6.	B.SC. III	34	30
7.	B.COM. I	09	08
8.	B.COM. II	02	02
9.	B.COM. III	01	01
10.	Teachers form	10	10
11.	Alumni form		23

To analyze feedback collected from students, teachers and alumni in the college, a special meeting has been organized to discuss various points for improvement the quality education in college.

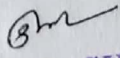
After having discussion with the all the members the following decisions have been taken.

1. Students will be provided as much guidance and assistance as possible in their study.
2. Efforts will be made to improve and enhance the library system and sports facilities of the college.
3. Students will be encouraged to participate and perform in academic activities.
4. Students will be counselled and encouraged to participate with enthusiasm in the newly established National Service Scheme unit in the college.

शासकीय नवीन महाविद्यालय सोनहत, कोरिया (छ.ग.)

आदर्श वाक्य "विद्या ददाति विनयम्"

5. Internal exam mechanism and grievance redressal system needs improvements and participation from students.
6. Library enrichment is required and action would be taken in this regard from next session.
7. Reading room facility should be explored to provide more assistance to students.
8. Office and other departments will continue to make efforts for better co-ordination and co-operation to enhance the quality environment of the college.

  
**IQAC INCHARGE**  
Govt. Naveen College Sonhat  
District - Korea (C.G.)

  
**Principal**  
Govt. Naveen College  
Sonhat Korea C.G.

Enclosed- data sheet of feedback form



शासकीय नवीन महाविद्यालय सोनहत,कोरिया (छ.ग.)

आदर्श वाक्य "विद्या ददाति विनयम्"

## Action taken report for feedback 2021-22

Date – 4.7.2022

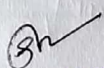
According to the decisions made in the feedback analysis meeting efforts are made as much as possible.

Teachers are using projector facility to enhance the quality education

Computer lab has been opened for Students from this session.

Student's participation in cultural activity has been encouraging and more efforts will be made in this direction.

Office and other departments are making efforts to address the problems faced by students.

  
**IQAC INCHARGE**  
Govt. Naveen College Sonhat  
District - Korea (C.G.)

  
**Principal**  
Govt. Naveen College  
Sonhat Korea C.G.

शिक्षण सत्र 2021-22 विद्यार्थी फीडबैक फार्म

no of students- 60

no. of feedback form- 46

class ba 1

क्र.	प्रश्न questions	उत्तर Answers			
		E	VG	G	S
1.	आपके अनुसार शैक्षणिक पाठ्यक्रम कैसा है	7	24	15	0
2.	पाठ्यक्रम पूर्ण करने के लिए अध्यापन विधि का स्तर कैसा है	1	20	25	0
3.	क्या पाठ्यक्रम छात्रों की क्षमता के अनुरूप है	1	21	13	11
4.	आंतरिक परीक्षाएँ वार्षिक परीक्षा परिणाम में कितना सहायक है	1	25	19	1
5.	आंतरिक परीक्षाओं का स्तर कैसा है	2	21	22	1
6.	महाविद्यालय का पुस्तकालय अध्ययन में कितना सहायक है	1	24	19	2
7.	आंतरिक परीक्षाओं के बाद मार्गदर्शन दिए जाने का स्तर कैसा है	3	25	18	0
8.	कक्षाओं में पाठ्यक्रम पूर्ण किये जाने का स्तर कैसा है	3	12	27	4
9.	वार्षिक परीक्षा हेतु तैयारी में शिक्षकों की सहायता का स्तर कैसा है	14	19	12	1
10.	आधुनिक चुनौतियों के प्रति जागरूकता में पाठ्यक्रम की उपयोगिता	5	21	19	1
11.	क्या शिक्षक सहभागिता पूर्ण अध्यापन करते हैं	8	21	16	1
12.	आधुनिक तकनीक mobile, ppt, projector, pdf, you tube etc प्रोत्साहन/मार्गदर्शन में शिक्षकों का सहयोग	9	27	10	0
13.	आपकी अध्ययन संबंधी कठिनाईयों के प्रति शिक्षकों का दृष्टिकोण	4	19	23	0
14.	शिक्षकों द्वारा समय सारिणी के पालन का स्तर कैसा है	3	19	24	0
15.	महाविद्यालय के अतिरिक्त शिक्षकों की मार्गदर्शन हेतु उपलब्धता	3	24	18	1
16.	शैक्षणिक/सांस्कृतिक कार्यक्रमों में विद्यार्थियों के सुझाव शामिल होते हैं	5	16	22	3
17.	महाविद्यालय के शैक्षणिक कार्यक्रमों का स्तर कैसा है	6	23	17	0

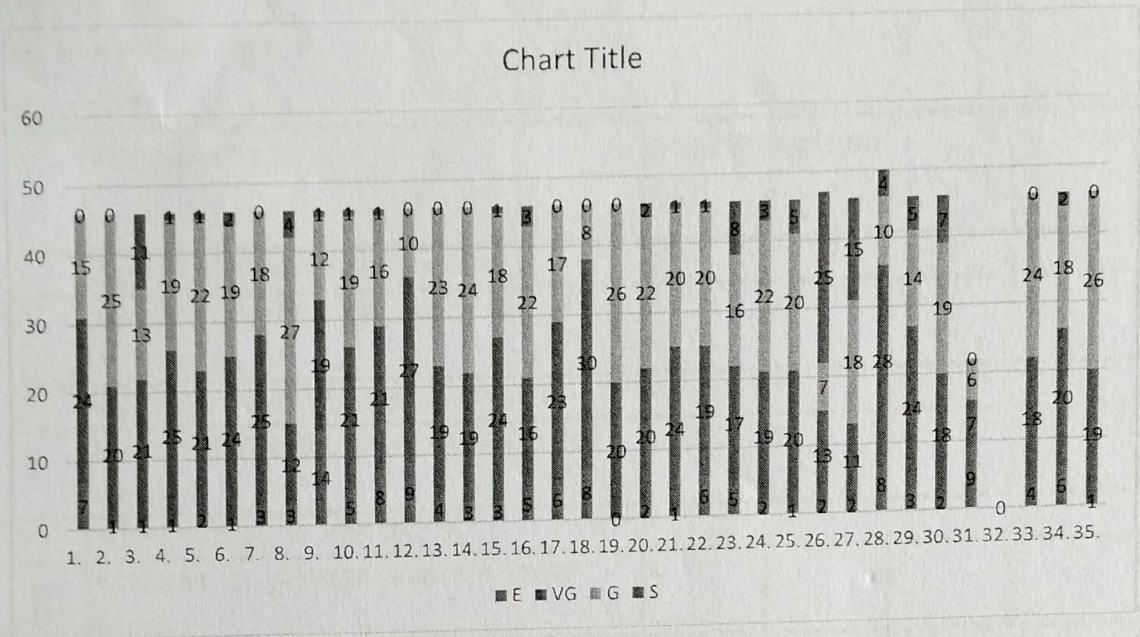
18.	महाविद्यालय के सांस्कृतिक कार्यक्रमों का स्तर कैसा है	8	30	8	0
19.	महाविद्यालय के शैक्षणेत्तर गतिविधियों में आपकी सहभागिता	0	20	26	0
20.	महाविद्यालय के सांस्कृतिक कार्यक्रमों में आपकी सहभागिता	2	20	22	2
21.	शिक्षकों द्वारा शैक्षणेत्तर/सांस्कृतिक गतिविधियों हेतु मार्गदर्शन स्तर	1	24	20	1
22.	शिक्षकों द्वारा प्रतियोगी परीक्षाओं की जानकारी दिए जाने का स्तर	6	19	20	1
23.	महाविद्यालय की शिकायत समाधान व्यवस्था कैसी है	5	17	16	8
24.	महाविद्यालय के ओरिएंटेशन कार्यक्रम का स्तर कैसा है	2	19	22	3
25.	महाविद्यालय की विभिन्न समितियों की कार्यप्रणाली कैसी है	1	20	20	5
26.	स्वच्छ जल/प्रसाधन सुविधा का स्तर कैसा है	2	13	7	25
27.	खेल सामग्री की उपलब्धता कैसी है	2	11	18	15
28.	पुस्तकालय से पुस्तकों की उपलब्धता	8	28	10	4
29.	वाचनालय में उपलब्ध सामग्री का स्तर कैसा है	3	24	14	5
30.	महाविद्यालय में कक्षा/परिसर स्वच्छला का स्तर कैसा है	2	18	19	7
31.	कॉमन रूप का स्तर कैसा है(केवल छात्राओं के लिए)	9	7	6	0
32.	विज्ञान लैब का स्तर कैसा है(केवल विज्ञान विद्यार्थी के लिए)	0	0	0	0
33.	महाविद्यालय के प्रवेश/छात्रवृत्ति/परीक्षा विभाग की संवेदनशीलता	4	18	24	0
34.	महाविद्यालय के कार्यालयीन स्टाफ की संवेदनशीलता	6	20	18	2
35.	महाविद्यालय का समग्र मूल्यांकन आप कैसे करते हैं	1	19	26	0

*(Signature)*  
(Shailish Mishra)

**IQAC INCHARGE**  
Govt. Naveen College Sonhat  
District - Korea (C.G.)

*(Signature)*  
**PRINCIPAL**  
Govt. Naveen College  
Sonhat Korea C.G.

feedback analysis 2021-22 ba 1



शिक्षण सत्र 2021-22 विद्यार्थी फीडबैक फार्म

no of students- 17

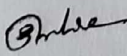
no. of feedback form- 17


class ba 2

क्र.	प्रश्न questions	उत्तर Answers			
		E	VG	G	S
1.	आपके अनुसार शैक्षणिक पाठ्यक्रम कैसा है	0	7	10	0
2.	पाठ्यक्रम पूर्ण करने के लिए अध्यापन विधि का स्तर कैसा है	3	2	12	0
3.	क्या पाठ्यक्रम छात्रों की क्षमता के अनुरूप है	1	1	12	3
4.	आंतरिक परीक्षाएँ वार्षिक परीक्षा परिणाम में कितना सहायक है	3	12	1	1
5.	आंतरिक परीक्षाओं का स्तर कैसा है	1	6	10	0
6.	महाविद्यालय का पुस्तकालय अध्ययन में कितना सहायक है	2	7	7	1
7.	आंतरिक परीक्षाओं के बाद मार्गदर्शन दिए जाने का स्तर कैसा है	4	1	12	0
8.	कक्षाओं में पाठ्यक्रम पूर्ण किये जाने का स्तर कैसा है	3	3	11	0
9.	वार्षिक परीक्षा हेतु तैयारी में शिक्षकों की सहायता का स्तर कैसा है	2	10	5	0
10.	आधुनिक चुनौतियों के प्रति जागरूकता में पाठ्यक्रम की उपयोगिता	1	4	10	2
11.	क्या शिक्षक सहभागिता पूर्ण अध्यापन करते हैं	3	6	7	1
12.	आधुनिक तकनीक mobile, ppt, projector, pdf, you tube etc प्रोत्साहन/मार्गदर्शन में शिक्षकों का सहयोग	5	5	7	0
13.	आपकी अध्ययन संबंधी कठिनाईयों के प्रति शिक्षकों का दृष्टिकोण	4	8	5	0
14.	शिक्षकों द्वारा समय सारिणी के पालन का स्तर कैसा है	2	11	4	0
15.	महाविद्यालय के अतिरिक्त शिक्षकों की मार्गदर्शन हेतु उपलब्धता	0	5	12	0
16.	शैक्षणिक/सांस्कृतिक कार्यक्रमों में विद्यार्थियों के सुझाव शामिल होते हैं	1	8	8	0
17.	महाविद्यालय के शैक्षणिक कार्यक्रमों का स्तर कैसा है	2	8	7	0

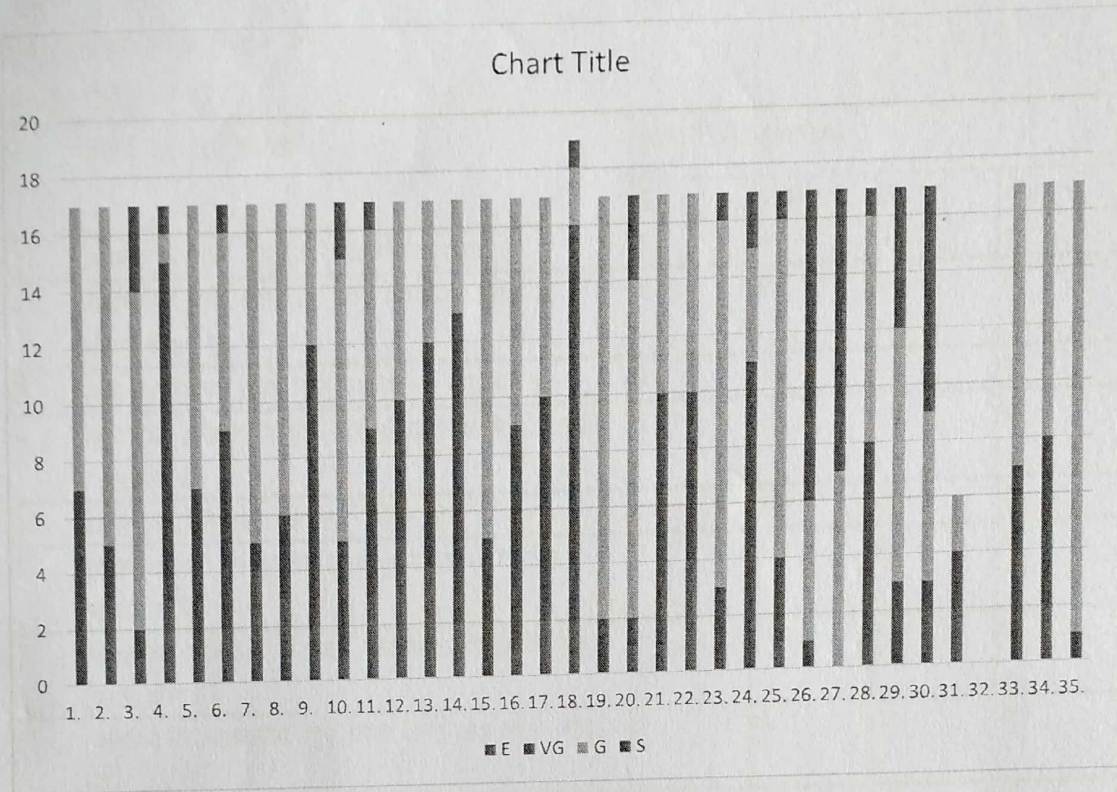
कार्यालय प्राचार्य, शासकीय नवीन महाविद्यालय सोनहत कोरिया (छ.ग.)

18.	महाविद्यालय के सांस्कृतिक कार्यक्रमों का स्तर कैसा है	2	14	2	1
19.	महाविद्यालय के शैक्षणोत्तर गतिविधियों में आपकी सहभागिता	0	2	15	0
20.	महाविद्यालय के सांस्कृतिक कार्यक्रमों में आपकी सहभागिता	1	1	12	3
21.	शिक्षकों द्वारा शैक्षणोत्तर/सांस्कृतिक गतिविधियों हेतु मार्गदर्शन स्तर	1	9	7	0
22.	शिक्षकों द्वारा प्रतियोगी परीक्षाओं की जानकारी दिए जाने का स्तर	4	6	7	0
23.	महाविद्यालय की शिकायत समाधान व्यवस्था कैसी है	0	3	13	1
24.	महाविद्यालय के ओरिएंटेशन कार्यक्रम का स्तर कैसा है	0	11	4	2
25.	महाविद्यालय की विभिन्न समितियों की कार्यप्रणाली कैसी है	1	3	12	1
26.	स्वच्छ जल/प्रसाधन सुविधा का स्तर कैसा है	0	1	5	11
27.	खेल सामग्री की उपलब्धता कैसी है	0	0	7	10
28.	पुस्तकालय से पुस्तकों की उपलब्धता	1	7	8	1
29.	वाचनालय में उपलब्ध सामग्री का स्तर कैसा है	0	3	9	5
30.	महाविद्यालय में कक्षा/परिसर स्वच्छता का स्तर कैसा है	2	1	6	8
31.	कॉमन रूप का स्तर कैसा है(केवल छात्राओं के लिए)	2	2	2	0
32.	विज्ञान लैब का स्तर कैसा है(केवल विज्ञान विद्यार्थी के लिए)				
33.	महाविद्यालय के प्रवेश/छात्रवृत्ति/परीक्षा विभाग की संवेदनशीलता	0	7	10	0
34.	महाविद्यालय के कार्यालयीन स्टाफ की संवेदनशीलता	2	6	9	0
35.	महाविद्यालय का समग्र मूल्यांकन आप कैसे करते हैं	0	1	16	0

  
**IQAC INCHARGE**  
 Govt. Naveen College Sonhat  
 District - Korea (C.G.)

  
**PRINCIPAL**  
 Govt. Naveen College  
 Sonhat Korea C.G.

feedback analysis 2021-22 ba 2



शिक्षण सत्र 2021-22 विद्यार्थी फीडबैक फार्म

no of students- 22

no. of feedback form- 19

class BA 3

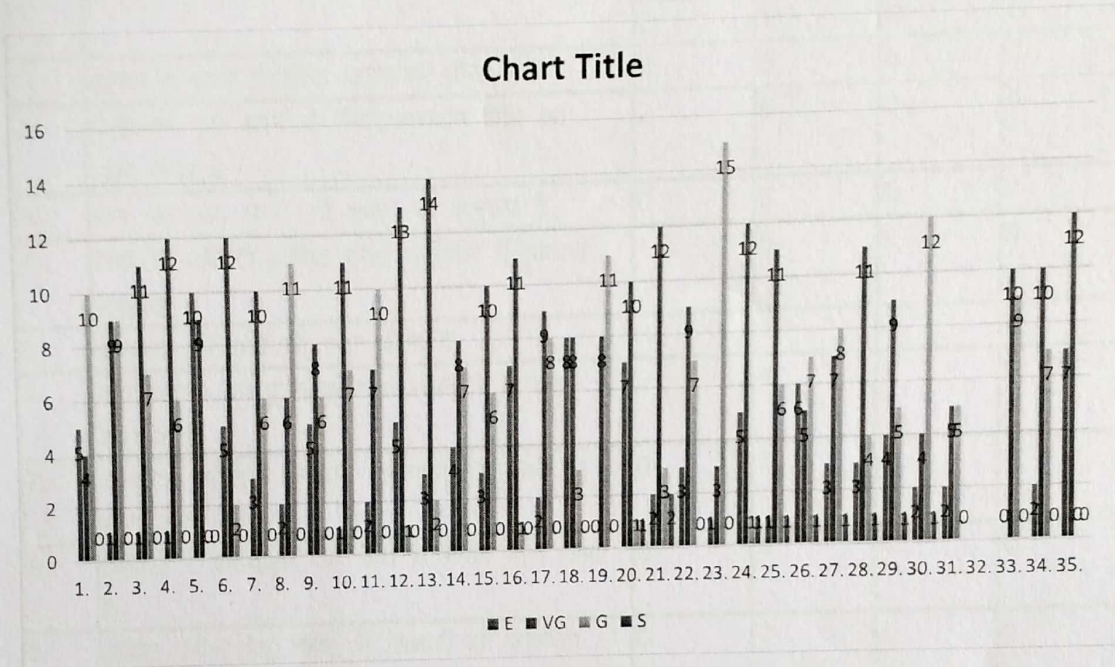
क्र.	प्रश्न questions	उत्तर Answers			
		E	VG	G	S
1.	आपके अनुसार शैक्षणिक पाठ्यक्रम कैसा है	5	4	10	0
2.	पाठ्यक्रम पूर्ण करने के लिए अध्यापन विधि का स्तर कैसा है	1	9	9	0
3.	क्या पाठ्यक्रम छात्रों की क्षमता के अनुरूप है	1	11	7	0
4.	आंतरिक परीक्षाएँ वार्षिक परीक्षा परिणाम में कितना सहायक है	1	12	6	0
5.	आंतरिक परीक्षाओं का स्तर कैसा है	10	9	0	0
6.	महाविद्यालय का पुस्तकालय अध्ययन में कितना सहायक है	5	12	2	0
7.	आंतरिक परीक्षाओं के बाद मार्गदर्शन दिए जाने का स्तर कैसा है	3	10	6	0
8.	कक्षाओं में पाठ्यक्रम पूर्ण किये जाने का स्तर कैसा है	2	6	11	0
9.	वार्षिक परीक्षा हेतु तैयारी में शिक्षकों की सहायता का स्तर कैसा है	5	8	6	0
10.	आधुनिक चुनौतियों के प्रति जागरूकता में पाठ्यक्रम की उपयोगिता	1	11	7	0
11.	क्या शिक्षक सहभागिता पूर्ण अध्यापन करते हैं	2	7	10	0
12.	आधुनिक तकनीक mobile, ppt, projector, pdf, you tube etc प्रोत्साहन/मार्गदर्शन में शिक्षकों का सहयोग	5	13	1	0
13.	आपकी अध्ययन संबंधी कठिनाईयों के प्रति शिक्षकों का दृष्टिकोण	3	14	2	0
14.	शिक्षकों द्वारा समय सारिणी के पालन का स्तर कैसा है	4	8	7	0
15.	महाविद्यालय के अतिरिक्त शिक्षकों की मार्गदर्शन हेतु उपलब्धता	3	10	6	0
16.	शैक्षणिक/सांस्कृतिक कार्यक्रमों में विद्यार्थियों के सुझाव शामिल होते हैं	7	11	1	0
17.	महाविद्यालय के शैक्षणिक कार्यक्रमों का स्तर कैसा है	2	9	8	0

18.	महाविद्यालय के सांस्कृतिक कार्यक्रमों का स्तर कैसा है	8	8	3	0
19.	महाविद्यालय के शैक्षणेत्तर गतिविधियों में आपकी सहभागिता	0	8	11	0
20.	महाविद्यालय के सांस्कृतिक कार्यक्रमों में आपकी सहभागिता	7	10	1	1
21.	शिक्षकों द्वारा शैक्षणेत्तर/सांस्कृतिक गतिविधियों हेतु मार्गदर्शन स्तर	2	12	3	2
22.	शिक्षकों द्वारा प्रतियोगी परीक्षाओं की जानकारी दिए जाने का स्तर	3	9	7	0
23.	महाविद्यालय की शिकायत समाधान व्यवस्था कैसी है	1	3	15	0
24.	महाविद्यालय के ओरिएंटेशन कार्यक्रम का स्तर कैसा है	5	12	1	1
25.	महाविद्यालय की विभिन्न समितियों की कार्यप्रणाली कैसी है	1	11	6	1
26.	स्वच्छ जल/प्रसाधन सुविधा का स्तर कैसा है	6	5	7	1
27.	खेल सामग्री की उपलब्धता कैसी है	3	7	8	1
28.	पुस्तकालय से पुस्तकों की उपलब्धता	3	11	4	1
29.	वाचनालय में उपलब्ध सामग्री का स्तर कैसा है	4	9	5	1
30.	महाविद्यालय में कक्षा/परिसर स्वच्छला का स्तर कैसा है	2	4	12	1
31.	कॉमन रूप का स्तर कैसा है(केवल छात्राओं के लिए)	2	5	5	0
32.	विज्ञान लैब का स्तर कैसा है(केवल विज्ञान विद्यार्थी के लिए)				
33.	महाविद्यालय के प्रवेश/छात्रवृत्ति/परीक्षा विभाग की संवेदनशीलता	0	10	9	0
34.	महाविद्यालय के कार्यालयीन स्टाफ की संवेदनशीलता	2	10	7	0
35.	महाविद्यालय का समग्र मूल्यांकन आप कैसे करते हैं	7	12	0	0

*B. M. K.*  
**IQAC INCHARGE**  
 Govt. Naveen College Sonhat  
 District - Korea (C.G.)

*A. E. S.*  
**PRINCIPAL**  
 Govt. Naveen College  
 Sonhat Korea C.G.

feedback analysis 2021-22 ba 3



शिक्षण सत्र 2021-22 विद्यार्थी फीडबैक फार्म

no of students- 09

no. of feedback form- 08

class Bcom 1

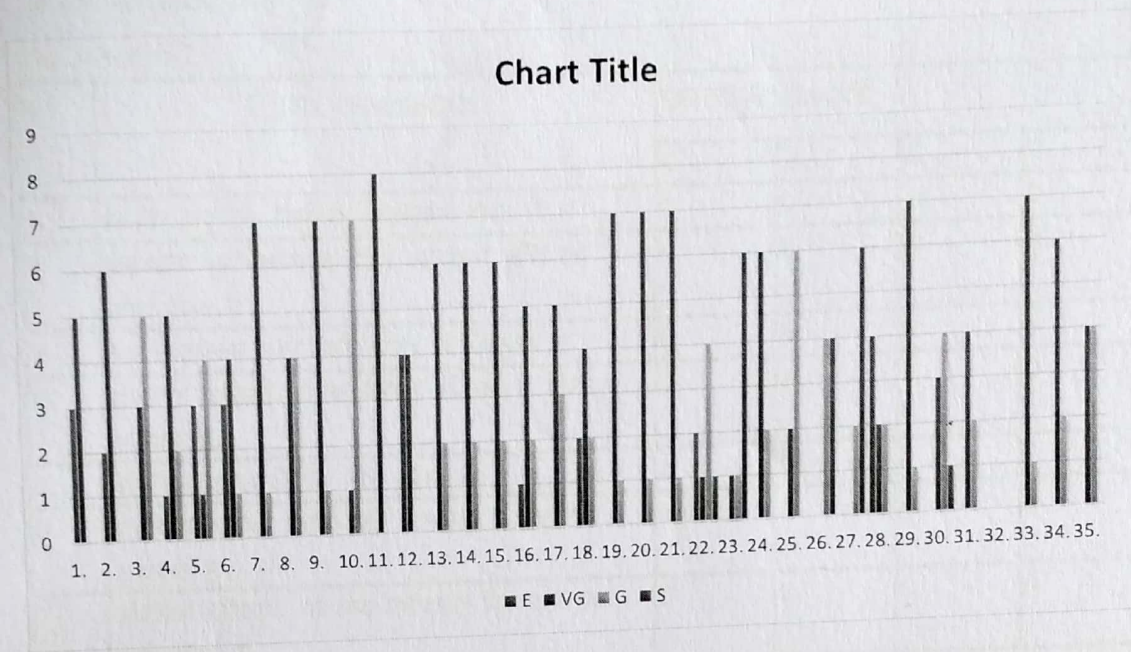
क्र.	प्रश्न questions	उत्तर Answers			
		E	VG	G	S
1.	आपके अनुसार शैक्षणिक पाठ्यक्रम कैसा है	3	5	0	0
2.	पाठ्यक्रम पूर्ण करने के लिए अध्यापन विधि का स्तर कैसा है	2	6	0	0
3.	क्या पाठ्यक्रम छात्रों की क्षमता के अनुरूप है	0	3	5	0
4.	आंतरिक परीक्षाएँ वार्षिक परीक्षा परिणाम में कितना सहायक है	1	5	2	0
5.	आंतरिक परीक्षाओं का स्तर कैसा है	3	1	4	0
6.	महाविद्यालय का पुस्तकालय अध्ययन में कितना सहायक है	3	4	1	0
7.	आंतरिक परीक्षाओं के बाद मार्गदर्शन दिए जाने का स्तर कैसा है	0	7	1	0
8.	कक्षाओं में पाठ्यक्रम पूर्ण किये जाने का स्तर कैसा है	0	4	4	0
9.	वार्षिक परीक्षा हेतु तैयारी में शिक्षकों की सहायता का स्तर कैसा है	0	7	1	0
10.	आधुनिक चुनौतियों के प्रति जागरूकता में पाठ्यक्रम की उपयोगिता	0	1	7	0
11.	क्या शिक्षक सहभागिता पूर्ण अध्यापन करते हैं	0	8	0	0
12.	आधुनिक तकनीक mobile, ppt, projector, pdf, you tube etc प्रोत्साहन/मार्गदर्शन में शिक्षकों का सहयोग	4	4	0	0
13.	आपकी अध्ययन संबंधी कठिनाईयों के प्रति शिक्षकों का दृष्टिकोण	0	6	2	0
14.	शिक्षकों द्वारा समय सारिणी के पालन का स्तर कैसा है	0	6	2	0
15.	महाविद्यालय के अतिरिक्त शिक्षकों की मार्गदर्शन हेतु उपलब्धता	0	6	2	0
16.	शैक्षणिक/सांस्कृतिक कार्यक्रमों में विद्यार्थियों के सुझाव शामिल होते हैं	1	5	2	0
17.	महाविद्यालय के शैक्षणिक कार्यक्रमों का स्तर कैसा है	0	5	3	0

18.	महाविद्यालय के सांस्कृतिक कार्यक्रमों का स्तर कैसा है	2	4	2	0
19.	महाविद्यालय के शैक्षणेत्तर गतिविधियों में आपकी सहभागिता	0	7	1	0
20.	महाविद्यालय के सांस्कृतिक कार्यक्रमों में आपकी सहभागिता	0	7	1	0
21.	शिक्षकों द्वारा शैक्षणेत्तर/सांस्कृतिक गतिविधियों हेतु मार्गदर्शन स्तर	0	7	1	0
22.	शिक्षकों द्वारा प्रतियोगी परीक्षाओं की जानकारी दिए जाने का स्तर	2	1	4	1
23.	महाविद्यालय की शिकायत समाधान व्यवस्था कैसी है	0	1	1	6
24.	महाविद्यालय के ओरिएंटेशन कार्यक्रम का स्तर कैसा है	0	6	2	0
25.	महाविद्यालय की विभिन्न समितियों की कार्यप्रणाली कैसी है	0	2	6	0
26.	स्वच्छ जल/प्रसाधन सुविधा का स्तर कैसा है	0	0	4	4
27.	खेल सामग्री की उपलब्धता कैसी है	0	0	2	6
28.	पुस्तकालय से पुस्तकों की उपलब्धता	4	2	2	0
29.	वाचनालय में उपलब्ध सामग्री का स्तर कैसा है	0	7	1	0
30.	महाविद्यालय में कक्षा/परिसर स्वच्छला का स्तर कैसा है	0	3	4	1
31.	कॉमन रूप का स्तर कैसा है(केवल छात्राओं के लिए)	0	4	2	0
32.	विज्ञान लैब का स्तर कैसा है(केवल विज्ञान विद्यार्थी के लिए)	0	0	0	0
33.	महाविद्यालय के प्रवेश/छात्रवृत्ति/परीक्षा विभाग की संवेदनशीलता	0	7	1	0
34.	महाविद्यालय के कार्यालयीन स्टाफ की संवेदनशीलता	0	6	2	0
35.	महाविद्यालय का समय मूल्यांकन आप कैसे करते हैं	0	4	4	0

*Amra*  
**IQAC INCHARGE**  
 Govt. Naveen College Sonhat -  
 District - Korea (C.G.)

*Amra*  
**PRINCIPAL**  
 Govt. Naveen College  
 Sonhat Korea C.G.

feedback analysis 2021-22 bcom 1



शिक्षण सत्र 2021-22 विद्यार्थी फीडबैक फार्म

no of students-02

no. of feedback form- 02

class Bcom 2

क्र	प्रश्न questions	उत्तर Answers			
		E	VG	G	S
1.	आपके अनुसार शैक्षणिक पाठ्यक्रम कैसा है	0	0	2	0
2.	पाठ्यक्रम पूर्ण करने के लिए अध्यापन विधि का स्तर कैसा है	0	0	2	0
3.	क्या पाठ्यक्रम छात्रों की क्षमता के अनुरूप है	0	0	2	0
4.	आंतरिक परीक्षाएँ वार्षिक परीक्षा परिणाम में कितना सहायक है	0	2	0	0
5.	आंतरिक परीक्षाओं का स्तर कैसा है	0	0	2	0
6.	महाविद्यालय का पुस्तकालय अध्ययन में कितना सहायक है	0	2	0	0
7.	आंतरिक परीक्षाओं के बाद मार्गदर्शन दिए जाने का स्तर कैसा है	0	2	0	0
8.	कक्षाओं में पाठ्यक्रम पूर्ण किये जाने का स्तर कैसा है	0	2	0	0
9.	वार्षिक परीक्षा हेतु तैयारी में शिक्षकों की सहायता का स्तर कैसा है	0	2	0	0
10.	आधुनिक चुनौतियों के प्रति जागरूकता में पाठ्यक्रम की उपयोगिता	0	0	2	0
11.	क्या शिक्षक सहभागिता पूर्ण अध्यापन करते हैं	2	0	0	0
12.	आधुनिक तकनीक mobile, ppt, projector, pdf, you tube etc प्रोत्साहन/मार्गदर्शन में शिक्षकों का सहयोग	0	2	0	0
13.	आपकी अध्ययन संबंधी कठिनाईयों के प्रति शिक्षकों का दृष्टिकोण	0	2	0	0
14.	शिक्षकों द्वारा समय सारिणी के पालन का स्तर कैसा है	0	2	0	0
15.	महाविद्यालय के अतिरिक्त शिक्षकों की मार्गदर्शन हेतु उपलब्धता	0	0	2	0
16.	शैक्षणिक/सांस्कृतिक कार्यक्रमों में विद्यार्थियों के सुझाव शामिल होते हैं	0	0	2	0
17.	महाविद्यालय के शैक्षणिक कार्यक्रमों का स्तर कैसा है	0	2	0	0

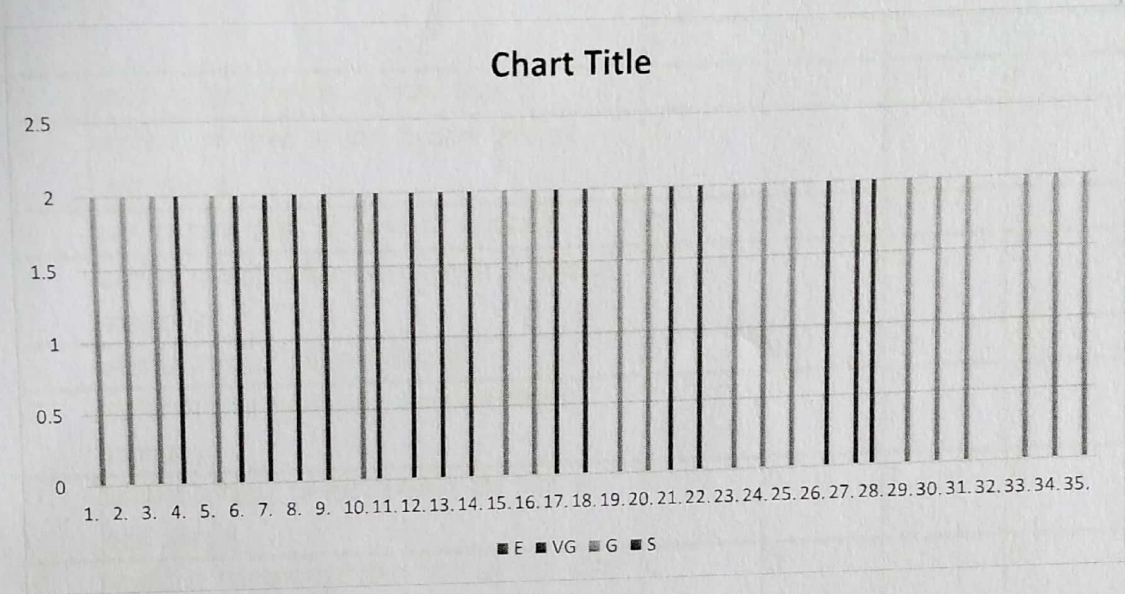
18.	महाविद्यालय के सांस्कृतिक कार्यक्रमों का स्तर कैसा है	0	2	0	0
19.	महाविद्यालय के शैक्षणेत्तर गतिविधियों में आपकी सहभागिता	0	0	2	0
20.	महाविद्यालय के सांस्कृतिक कार्यक्रमों में आपकी सहभागिता	0	0	2	0
21.	शिक्षकों द्वारा शैक्षणेत्तर/सांस्कृतिक गतिविधियों हेतु मार्गदर्शन स्तर	0	2	0	0
22.	शिक्षकों द्वारा प्रतियोगी परीक्षाओं की जानकारी दिए जाने का स्तर	0	2	0	0
23.	महाविद्यालय की शिकायत समाधान व्यवस्था कैसी है	0	0	2	0
24.	महाविद्यालय के ओरिएंटेशन कार्यक्रम का स्तर कैसा है	0	0	2	0
25.	महाविद्यालय की विभिन्न समितियों की कार्यप्रणाली कैसी है	0	0	2	0
26.	स्वच्छ जल/प्रसाधन सुविधा का स्तर कैसा है	0	0	0	2
27.	खेल सामग्री की उपलब्धता कैसी है	0	0	0	2
28.	पुस्तकालय से पुस्तकों की उपलब्धता	0	2	0	0
29.	वाचनालय में उपलब्ध सामग्री का स्तर कैसा है	0	0	2	0
30.	महाविद्यालय में कक्षा/परिसर स्वच्छला का स्तर कैसा है	0	0	2	0
31.	कॉमन रूप का स्तर कैसा है(केवल छात्राओं के लिए)	0	0	2	0
32.	विज्ञान लैब का स्तर कैसा है(केवल विज्ञान विद्यार्थी के लिए)				
33.	महाविद्यालय के प्रवेश/छात्रवृत्ति/परीक्षा विभाग की संवेदनशीलता	0	0	2	0
34.	महाविद्यालय के कार्यालयीन स्टाफ की संवेदनशीलता	0	0	2	0
35.	महाविद्यालय का समग्र मूल्यांकन आप कैसे करते हैं	0	0	2	0

*Shree*

**IQAC INCHARGE**  
Govt. Naveen College Sonhat  
District - Korea

*Shree*  
**PRINCIPAL**  
Govt. Naveen College  
Sonhat Korea C.G.

feedback analysis 2021-22 bcom 2



शिक्षण सत्र 2021-22 विद्यार्थी फीडबैक फार्म

no of students- 01

no. of feedback form- 01

class B.Com 3

क्र.	प्रश्न questions	उत्तर Answers			
		E	VG	G	S
1.	आपके अनुसार शैक्षणिक पाठ्यक्रम कैसा है	0	0	1	0
2.	पाठ्यक्रम पूर्ण करने के लिए अध्यापन विधि का स्तर कैसा है	0	0	1	0
3.	क्या पाठ्यक्रम छात्रों की क्षमता के अनुरूप है	0	0	1	0
4.	आंतरिक परीक्षाएँ वार्षिक परीक्षा परिणाम में कितना सहायक है	0	1	0	0
5.	आंतरिक परीक्षाओं का स्तर कैसा है	0	0	1	0
6.	महाविद्यालय का पुस्तकालय अध्ययन में कितना सहायक है	0	0	1	0
7.	आंतरिक परीक्षाओं के बाद मार्गदर्शन दिए जाने का स्तर कैसा है	0	0	1	0
8.	कक्षाओं में पाठ्यक्रम पूर्ण किये जाने का स्तर कैसा है	0	0	1	0
9.	वार्षिक परीक्षा हेतु तैयारी में शिक्षकों की सहायता का स्तर कैसा है	0	1	0	0
10.	आधुनिक चुनौतियों के प्रति जागरूकता में पाठ्यक्रम की उपयोगिता	0	0	1	0
11.	क्या शिक्षक सहभागिता पूर्ण अध्यापन करते हैं	1	0	0	0
12.	आधुनिक तकनीक mobile, ppt, projector, pdf, you tube etc प्रोत्साहन/मार्गदर्शन में शिक्षकों का सहयोग	0	1	0	0
13.	आपकी अध्ययन संबंधी कठिनाईयों के प्रति शिक्षकों का दृष्टिकोण	0	1	0	0
14.	शिक्षकों द्वारा समय सारिणी के पालन का स्तर कैसा है	0	1	0	0
15.	महाविद्यालय के अतिरिक्त शिक्षकों की मार्गदर्शन हेतु उपलब्धता	0	0	1	0
16.	शैक्षणिक/सांस्कृतिक कार्यक्रमों में विद्यार्थियों के सुझाव शामिल होते हैं	0	0	1	0
17.	महाविद्यालय के शैक्षणिक कार्यक्रमों का स्तर कैसा है	0	1	0	0

18.	महाविद्यालय के सांस्कृतिक कार्यक्रमों का स्तर कैसा है	0	1	0	0
19.	महाविद्यालय के शैक्षणेत्तर गतिविधियों में आपकी सहभागिता	0	0	1	0
20.	महाविद्यालय के सांस्कृतिक कार्यक्रमों में आपकी सहभागिता	0	0	1	0
21.	शिक्षकों द्वारा शैक्षणेत्तर/सांस्कृतिक गतिविधियों हेतु मार्गदर्शन स्तर	0	1	0	0
22.	शिक्षकों द्वारा प्रतियोगी परीक्षाओं की जानकारी दिए जाने का स्तर	0	1	0	0
23.	महाविद्यालय की शिकायत समाधान व्यवस्था कैसी है	0	0	1	0
24.	महाविद्यालय के ओरिएंटेशन कार्यक्रम का स्तर कैसा है	0	0	1	0
25.	महाविद्यालय की विभिन्न समितियों की कार्यप्रणाली कैसी है	0	0	1	0
26.	स्वच्छ जल/प्रसाधन सुविधा का स्तर कैसा है	0	0	0	1
27.	खेल सामग्री की उपलब्धता कैसी है	0	0	1	0
28.	पुस्तकालय से पुस्तकों की उपलब्धता	0	1	0	0
29.	वाचनालय में उपलब्ध सामग्री का स्तर कैसा है	0	0	1	0
30.	महाविद्यालय में कक्षा/परिसर स्वच्छला का स्तर कैसा है	0	0	1	0
31.	कॉमन रूप का स्तर कैसा है(केवल छात्राओं के लिए)				0
32.	विज्ञान लैब का स्तर कैसा है(केवल विज्ञान विद्यार्थी के लिए)				
33.	महाविद्यालय के प्रवेश/छात्रवृत्ति/परीक्षा विभाग की संवेदनशीलता	0	0	1	0
34.	महाविद्यालय के कार्यालयीन स्टाफ की संवेदनशीलता	0	0	1	0
35.	महाविद्यालय का समय मूल्यांकन आप कैसे करते हैं	0	0	1	0

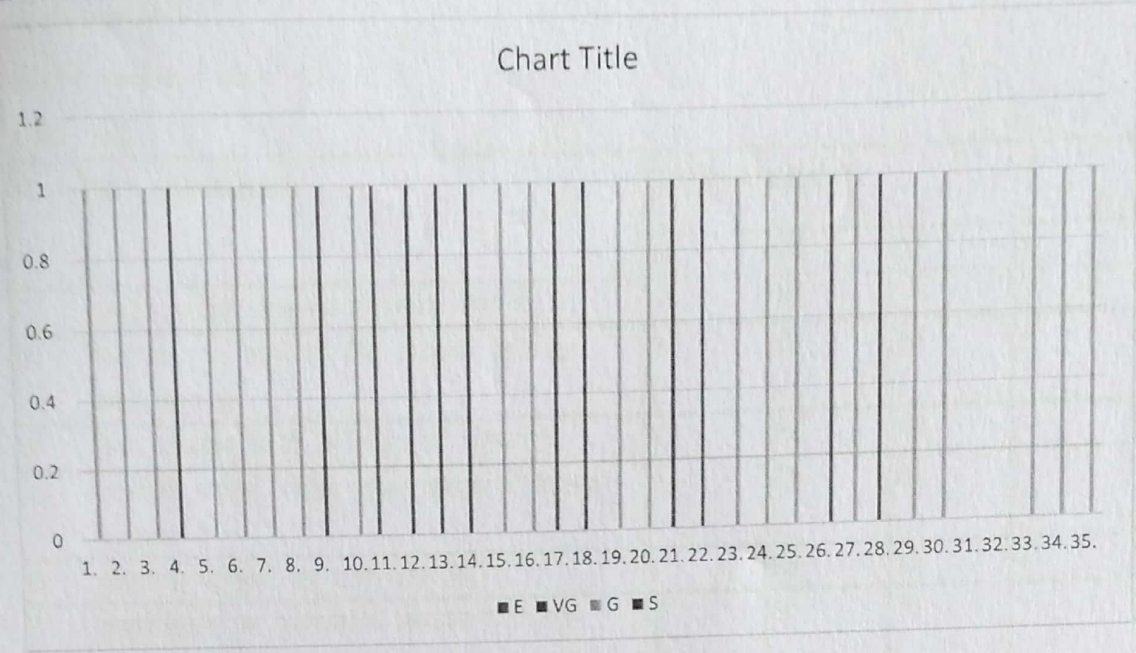
*B. M. S.*

**IQAC INCHARGE**  
Govt. Naveen College Sonhat,  
District - Korea (C.G.)

*A. S.*

**PRINCIPAL**  
Govt. Naveen College  
Sonhat Korea C.G.

feedback analysis 2021-22 bcom 3



शिक्षण सत्र 2021-22 विद्यार्थी फीडबैक फार्म

no of students- 57

no. of feedback form- 48

class BSC 1

क्र.	प्रश्न questions	उत्तर Answers			
		E	VG	G	S
1.	आपके अनुसार शैक्षणिक पाठ्यक्रम कैसा है	15	19	3	0
2.	पाठ्यक्रम पूर्ण करने के लिए अध्यापन विधि का स्तर कैसा है	2	32	13	1
3.	क्या पाठ्यक्रम छात्रों की क्षमता के अनुरूप है	2	22	16	8
4.	आंतरिक परीक्षाएँ वार्षिक परीक्षा परिणाम में कितना सहायक है	2	21	24	1
5.	आंतरिक परीक्षाओं का स्तर कैसा है	0	25	19	3
6.	महाविद्यालय का पुस्तकालय अध्ययन में कितना सहायक है	4	30	10	1
7.	आंतरिक परीक्षाओं के बाद मार्गदर्शन दिए जाने का स्तर कैसा है	3	16	25	4
8.	कक्षाओं में पाठ्यक्रम पूर्ण किये जाने का स्तर कैसा है	11	14	23	0
9.	वार्षिक परीक्षा हेतु तैयारी में शिक्षकों की सहायता का स्तर कैसा है	13	18	14	3
10.	आधुनिक चुनौतियों के प्रति जागरूकता में पाठ्यक्रम की उपयोगिता	3	30	13	0
11.	क्या शिक्षक सहभागिता पूर्ण अध्यापन करते हैं	6	26	16	0
12.	आधुनिक तकनीक mobile, ppt, projector, pdf, you tube etc प्रोत्साहन/मार्गदर्शन में शिक्षकों का सहयोग	13	27	6	2
13.	आपकी अध्ययन संबंधी कठिनाईयों के प्रति शिक्षकों का दृष्टिकोण	8	14	24	2
14.	शिक्षकों द्वारा समय सारिणी के पालन का स्तर कैसा है	0	18	28	2
15.	महाविद्यालय के अतिरिक्त शिक्षकों की मार्गदर्शन हेतु उपलब्धता	3	26	18	1
16.	शैक्षणोत्तर/सांस्कृतिक कार्यक्रमों में विद्यार्थियों के सुझाव शामिल होते हैं	5	19	22	2
17.	महाविद्यालय के शैक्षणोत्तर कार्यक्रमों का स्तर कैसा है	9	21	18	0

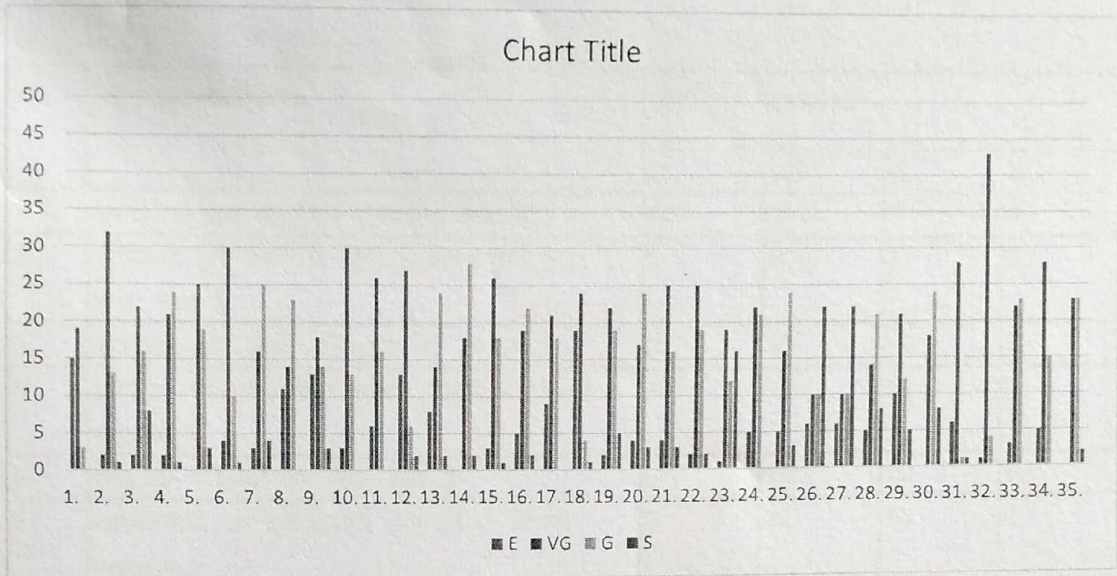
18.	महाविद्यालय के सांस्कृतिक कार्यक्रमों का स्तर कैसा है	19	24	4	1
19.	महाविद्यालय के शैक्षणोत्तर गतिविधियों में आपकी सहभागिता	2	22	19	5
20.	महाविद्यालय के सांस्कृतिक कार्यक्रमों में आपकी सहभागिता	4	17	24	3
21.	शिक्षकों द्वारा शैक्षणोत्तर/सांस्कृतिक गतिविधियों हेतु मार्गदर्शन स्तर	4	25	16	3
22.	शिक्षकों द्वारा प्रतियोगी परीक्षाओं की जानकारी दिए जाने का स्तर	2	25	19	2
23.	महाविद्यालय की शिकायत समाधान व्यवस्था कैसी है	1	19	12	16
24.	महाविद्यालय के ओरिएंटेशन कार्यक्रम का स्तर कैसा है	5	22	21	0
25.	महाविद्यालय की विभिन्न समितियों की कार्यप्रणाली कैसी है	5	16	24	3
26.	स्वच्छ जल/प्रसाधन सुविधा का स्तर कैसा है	6	10	10	22
27.	खेल सामग्री की उपलब्धता कैसी है	6	10	10	22
28.	पुस्तकालय से पुस्तकों की उपलब्धता	5	14	21	8
29.	वाचनालय में उपलब्ध सामग्री का स्तर कैसा है	10	21	12	5
30.	महाविद्यालय में कक्षा/परिसर स्वच्छता का स्तर कैसा है	0	18	24	8
31.	कॉमन रूप का स्तर कैसा है(केवल छात्राओं के लिए)	6	28	1	1
32.	विज्ञान लैब का स्तर कैसा है(केवल विज्ञान विद्यार्थी के लिए)	1	43	4	0
33.	महाविद्यालय के प्रवेश/छात्रवृत्ति/परीक्षा विभाग की संवेदनशीलता	3	22	23	0
34.	महाविद्यालय के कार्यालयीन स्टाफ की संवेदनशीलता	5	28	15	0
35.	महाविद्यालय का समग्र मूल्यांकन आप कैसे करते हैं	0	23	23	2

*B. K. S.*

**IQAC INCHARGE**  
Govt. Naveen College Sonhat  
District - Korea (C.G.)

*A. G. S.*  
**PRINCIPAL**  
Govt. Naveen College  
Sonhat Korea C.G.

feedback analysis 2021-22 bsc 1



शिक्षण सत्र 2021-22 विद्यार्थी फीडबैक फार्म

no of students- 42

no. of feedback form- 38

class bsc 2

क्र.	प्रश्न questions	उत्तर Answers			
		E	VG	G	S
1.	आपके अनुसार शैक्षणिक पाठ्यक्रम कैसा है	10	21	7	0
2.	पाठ्यक्रम पूर्ण करने के लिए अध्यापन विधि का स्तर कैसा है	1	20	17	0
3.	क्या पाठ्यक्रम छात्रों की क्षमता के अनुरूप है	3	17	13	5
4.	आंतरिक परीक्षाएँ वार्षिक परीक्षा परिणाम में कितना सहायक है	4	15	19	0
5.	आंतरिक परीक्षाओं का स्तर कैसा है	3	14	18	3
6.	महाविद्यालय का पुस्तकालय अध्ययन में कितना सहायक है	3	22	13	0
7.	आंतरिक परीक्षाओं के बाद मार्गदर्शन दिए जाने का स्तर कैसा है	1	19	17	1
8.	कक्षाओं में पाठ्यक्रम पूर्ण किये जाने का स्तर कैसा है	2	16	21	3
9.	वार्षिक परीक्षा हेतु तैयारी में शिक्षकों की सहायता का स्तर कैसा है	8	14	13	3
10.	आधुनिक चुनौतियों के प्रति जागरूकता में पाठ्यक्रम की उपयोगिता	0	19	16	3
11.	क्या शिक्षक सहभागिता पूर्ण अध्यापन करते हैं	1	16	21	0
12.	आधुनिक तकनीक mobile, ppt, projector, pdf, you tube etc प्रोत्साहन/मार्गदर्शन में शिक्षकों का सहयोग	15	17	6	0
13.	आपकी अध्ययन संबंधी कठिनाईयों के प्रति शिक्षकों का दृष्टिकोण	2	25	11	0
14.	शिक्षकों द्वारा समय सारिणी के पालन का स्तर कैसा है	1	16	21	0
15.	महाविद्यालय के अतिरिक्त शिक्षकों की मार्गदर्शन हेतु उपलब्धता	3	16	18	1
16.	शैक्षणिक/सांस्कृतिक कार्यक्रमों में विद्यार्थियों के सुझाव शामिल होते हैं	2	18	15	1
17.	महाविद्यालय के शैक्षणिक कार्यक्रमों का स्तर कैसा है	7	11	17	3

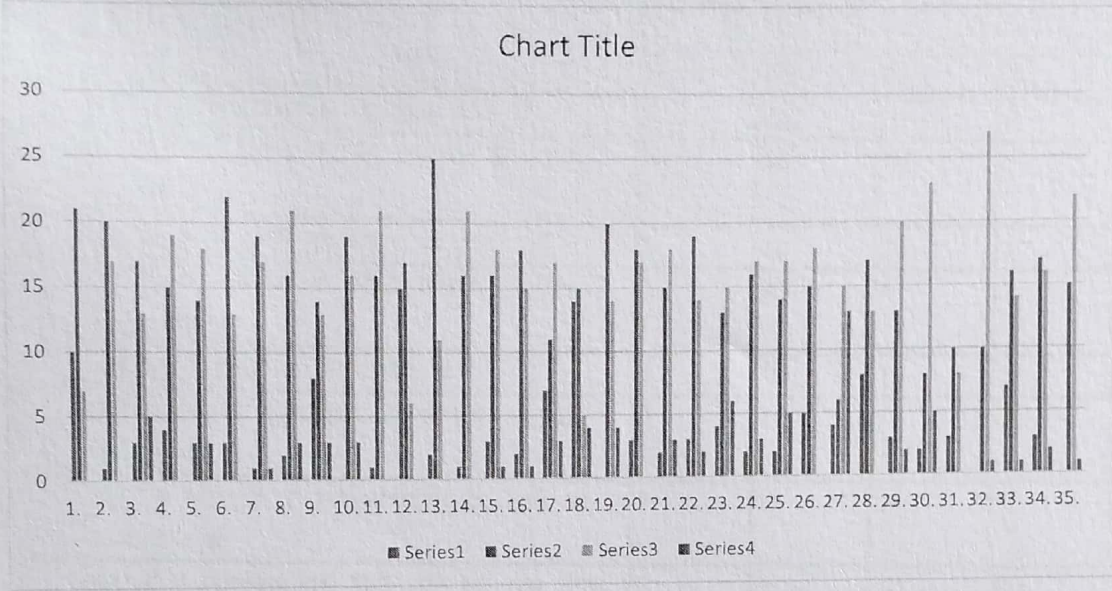
18.	महाविद्यालय के सांस्कृतिक कार्यक्रमों का स्तर कैसा है	14	15	5	4
19.	महाविद्यालय के शैक्षणेत्तर गतिविधियों में आपकी सहभागिता	0	20	14	4
20.	महाविद्यालय के सांस्कृतिक कार्यक्रमों में आपकी सहभागिता	3	18	17	0
21.	शिक्षकों द्वारा शैक्षणेत्तर/सांस्कृतिक गतिविधियों हेतु मार्गदर्शन स्तर	2	15	18	3
22.	शिक्षकों द्वारा प्रतियोगी परीक्षाओं की जानकारी दिए जाने का स्तर	3	19	14	2
23.	महाविद्यालय की शिकायत समाधान व्यवस्था कैसी है	4	13	15	6
24.	महाविद्यालय के ओरिएंटेशन कार्यक्रम का स्तर कैसा है	2	16	17	3
25.	महाविद्यालय की विभिन्न समितियों की कार्यप्रणाली कैसी है	2	14	17	5
26.	स्वच्छ जल/प्रसाधन सुविधा का स्तर कैसा है	5	15	18	0
27.	खेल सामग्री की उपलब्धता कैसी है	4	6	15	13
28.	पुस्तकालय से पुस्तकों की उपलब्धता	8	17	13	0
29.	वाचनालय में उपलब्ध सामग्री का स्तर कैसा है	3	13	20	2
30.	महाविद्यालय में कक्षा/परिसर स्वच्छला का स्तर कैसा है	2	8	23	5
31.	कॉमन रूप का स्तर कैसा है(केवल छात्राओं के लिए)	3	10	8	0
32.	विज्ञान लैब का स्तर कैसा है(केवल विज्ञान विद्यार्थी के लिए)	0	10	27	1
33.	महाविद्यालय के प्रवेश/छात्रवृत्ति/परीक्षा विभाग की संवेदनशीलता	7	16	14	1
34.	महाविद्यालय के कार्यालयीन स्टाफ की संवेदनशीलता	3	17	16	2
35.	महाविद्यालय का समग्र मूल्यांकन आप कैसे करते हैं	0	15	22	1

*Bh...*

**IQAC INCHARGE**  
Govt. Naveen College Sonhat  
District - Korea (C.G.)

*Ac.*  
**PRINCIPAL**  
Govt. Naveen College  
Sonhat Korea C.G.

feedback analysis 2021-22 bsc 2



शिक्षण सत्र 2021-22 विद्यार्थी फीडबैक फार्म

no of students- 34

no. of feedback form- 30

class BSC 3

क्र.	प्रश्न questions	उत्तर Answers			
		E	VG	G	S
1.	आपके अनुसार शैक्षणिक पाठ्यक्रम कैसा है	5	13	12	0
2.	पाठ्यक्रम पूर्ण करने के लिए अध्यापन विधि का स्तर कैसा है	3	13	14	0
3.	क्या पाठ्यक्रम छात्रों की क्षमता के अनुरूप है	2	13	15	0
4.	आंतरिक परीक्षाएँ वार्षिक परीक्षा परिणाम में कितना सहायक है	5	20	4	1
5.	आंतरिक परीक्षाओं का स्तर कैसा है	1	10	19	1
6.	महाविद्यालय का पुस्तकालय अध्ययन में कितना सहायक है	4	14	7	5
7.	आंतरिक परीक्षाओं के बाद मार्गदर्शन दिए जाने का स्तर कैसा है	0	11	19	0
8.	कक्षाओं में पाठ्यक्रम पूर्ण किये जाने का स्तर कैसा है	0	9	18	3
9.	वार्षिक परीक्षा हेतु तैयारी में शिक्षकों की सहायता का स्तर कैसा है	5	15	9	1
10.	आधुनिक चुनौतियों के प्रति जागरूकता में पाठ्यक्रम की उपयोगिता	0	10	16	4
11.	क्या शिक्षक सहभागिता पूर्ण अध्यापन करते हैं	2	12	14	2
12.	आधुनिक तकनीक mobile, ppt, projector, pdf, you tube etc प्रोत्साहन/मार्गदर्शन में शिक्षकों का सहयोग	5	12	10	3
13.	आपकी अध्ययन संबंधी कठिनाईयों के प्रति शिक्षकों का दृष्टिकोण	2	16	11	1
14.	शिक्षकों द्वारा समय सारिणी के पालन का स्तर कैसा है	0	19	10	1
15.	महाविद्यालय के अतिरिक्त शिक्षकों की मार्गदर्शन हेतु उपलब्धता	6	11	13	0
16.	शैक्षणिक/सांस्कृतिक कार्यक्रमों में विद्यार्थियों के सुझाव शामिल होते हैं	8	8	11	3
17.	महाविद्यालय के शैक्षणिक कार्यक्रमों का स्तर कैसा है	3	9	14	4

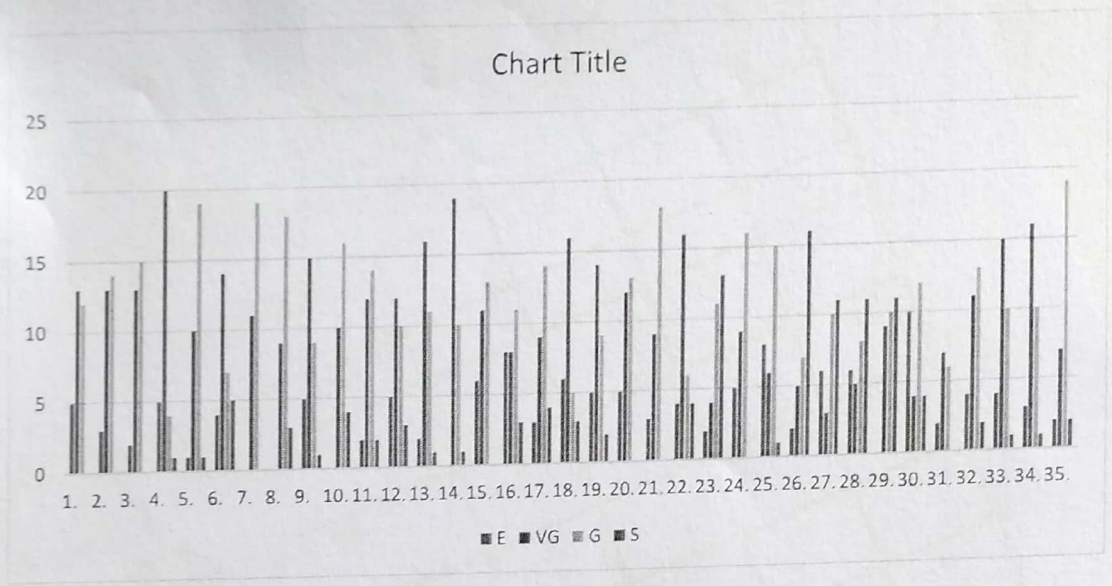
18.	महाविद्यालय के सांस्कृतिक कार्यक्रमों का स्तर कैसा है	6	16	5	3
19.	महाविद्यालय के शैक्षणेत्तर गतिविधियों में आपकी सहभागिता	5	14	9	2
20.	महाविद्यालय के सांस्कृतिक कार्यक्रमों में आपकी सहभागिता	5	12	13	0
21.	शिक्षकों द्वारा शैक्षणेत्तर/सांस्कृतिक गतिविधियों हेतु मार्गदर्शन स्तर	3	9	18	0
22.	शिक्षकों द्वारा प्रतियोगी परीक्षाओं की जानकारी दिए जाने का स्तर	4	16	6	4
23.	महाविद्यालय की शिकायत समाधान व्यवस्था कैसी है	2	4	11	13
24.	महाविद्यालय के ओरिएंटेशन कार्यक्रम का स्तर कैसा है	5	9	16	0
25.	महाविद्यालय की विभिन्न समितियों की कार्यप्रणाली कैसी है	8	6	15	1
26.	स्वच्छ जल/प्रसाधन सुविधा का स्तर कैसा है	2	5	7	16
27.	खेल सामग्री की उपलब्धता कैसी है	6	3	10	11
28.	पुस्तकालय से पुस्तकों की उपलब्धता	6	5	8	11
29.	वाचनालय में उपलब्ध सामग्री का स्तर कैसा है	0	9	10	11
30.	महाविद्यालय में कक्षा/परिसर स्वच्छता का स्तर कैसा है	10	4	12	4
31.	कॉमन रूप का स्तर कैसा है(केवल छात्राओं के लिए)	2	7	6	0
32.	विज्ञान लैब का स्तर कैसा है(केवल विज्ञान विद्यार्थी के लिए)	4	11	13	2
33.	महाविद्यालय के प्रवेश/छात्रवृत्ति/परीक्षा विभाग की संवेदनशीलता	4	15	10	1
34.	महाविद्यालय के कार्यालयीन स्टाफ की संवेदनशीलता	3	16	10	1
35.	महाविद्यालय का समग्र मूल्यांकन आप कैसे करते हैं	2	7	19	2

*Shree*

**IQAC INCHARGE**  
Govt. Naveen College Sonhat  
District - Korea (C.G.)

*Shree*  
**PRINCIPAL**  
Govt. Naveen College  
Sonhat Korea C.G.

feedback analysis 2021-22 bsc 3



शिक्षण सत्र 2021-22 teachers फीडबैक फार्म

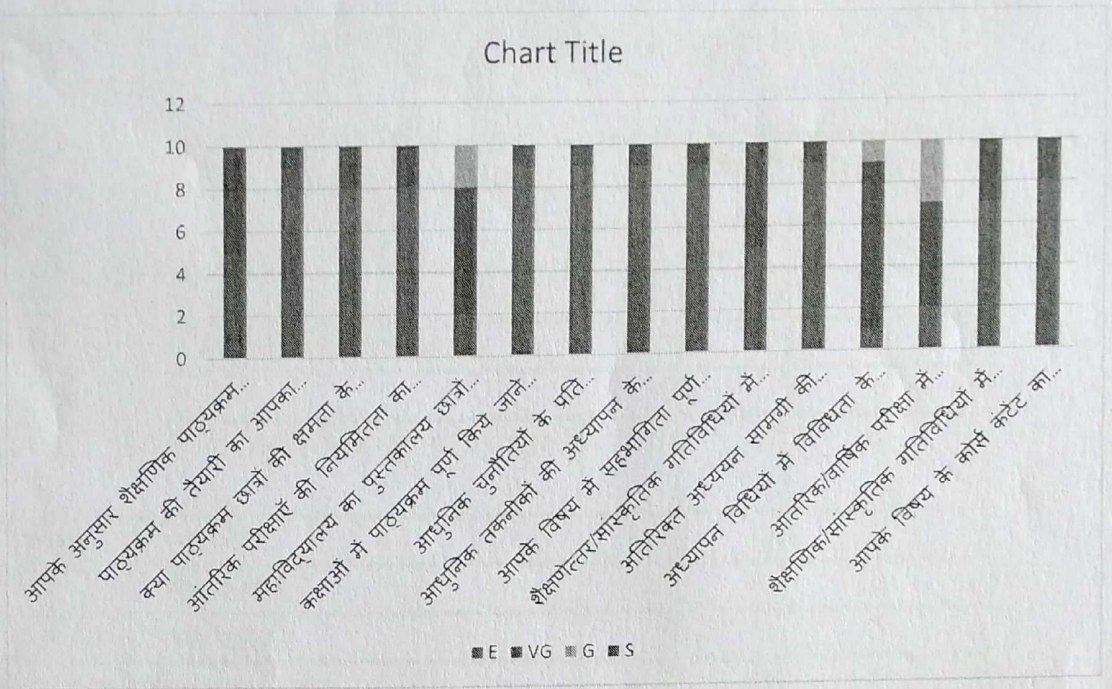
क्र.	प्रश्न questions	उत्तर Answers			
		E	VG	G	S
1.	आपके अनुसार शैक्षणिक पाठ्यक्रम कैसा है	5	5	0	0
2.	पाठ्यक्रम की तैयारी का आपका स्तर कैसा है	9	1	0	0
3.	क्या पाठ्यक्रम छात्रों की क्षमता के अनुरूप है	8	2	0	0
4.	आंतरिक परीक्षाएँ की नियमितता का स्तर कैसा है	8	2	0	0
5.	महाविद्यालय का पुस्तकालय छात्रों के अध्ययन में कितना सहायक है	2	6	2	0
6.	कक्षाओं में पाठ्यक्रम पूर्ण किये जाने का स्तर	9	1	0	0
7.	आधुनिक चुनौतियों के प्रति जागरूकता में पाठ्यक्रम की उपयोगिता	9	1	0	0
8.	आधुनिक तकनीकों की अध्यापन के लिए उपयोगिता का स्तर कैसा है	9	1	0	0
9.	आपके विषय में सहभागिता पूर्ण अध्यापन की संभावनाएं	9	1	0	0
10.	शैक्षणिक/सांस्कृतिक गतिविधियों में छात्रों को आपका मार्गदर्शन	5	5	0	0
11.	अतिरिक्त अध्ययन सामग्री की आपके विषय में उपलब्धता	9	1	0	0
12.	अध्यापन विधियों में विविधता के लिए आपका स्तर कैसा है	1	8	1	0
13.	आंतरिक/वार्षिक परीक्षा में विद्यार्थियों का प्रदर्शन	2	5	3	0
14.	शैक्षणिक/सांस्कृतिक गतिविधियों में आपके सुझावों का क्रियान्वयन	7	3	0	0
15.	आपके विषय के कोर्स कंटेंट का समग्र मूल्यांकन	8	2	0	0

① Shailesh Mishra (Poli.Sci.)

**IQAC INCHARGE**  
Govt. Naveen College Sonhat  
District - Korea (C.G.)

*Hee*  
**PRINCIPAL**  
Govt. Naveen College  
Sonhat Korea C.G.

Teachers feedback analysis 2021-22



शिक्षण सत्र 2021-22 alumni पूर्व छात्र-छात्रा फीडबैक फार्म

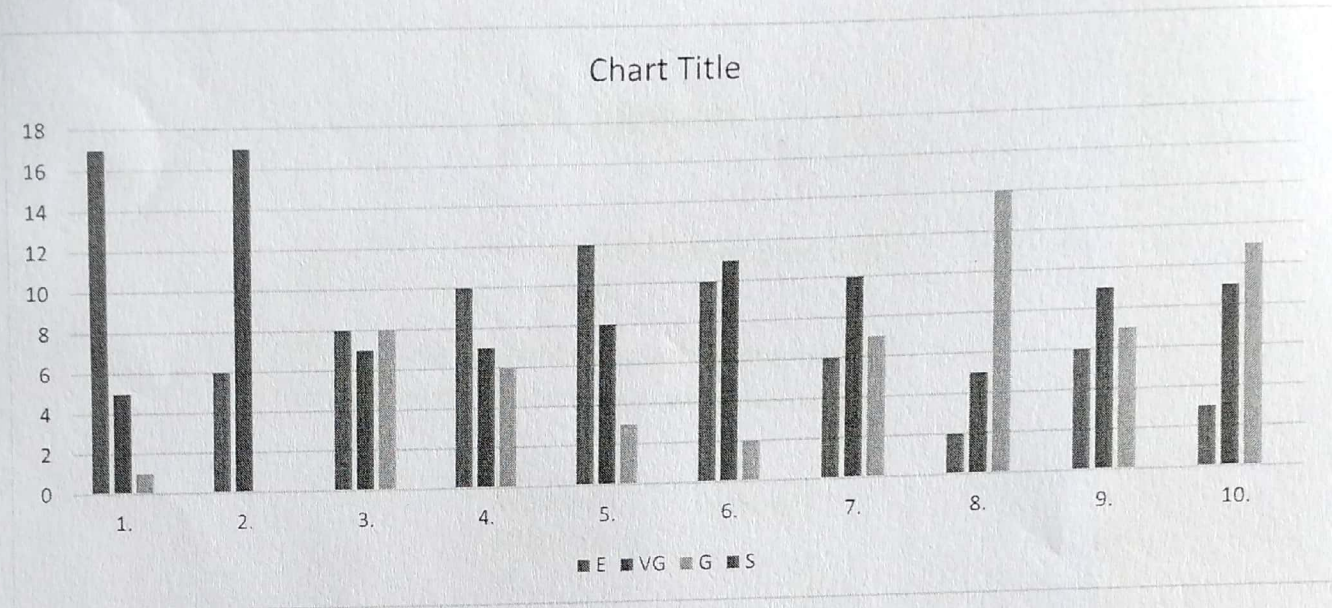
क्र.	प्रश्न questions	उत्तर Answers			
		E	VG	G	S
1.	प्रवेश प्रक्रिया कैसी है	17	5	1	0
2.	महाविद्यालय की फीस संरचना/ छात्रवृत्ति व्यवस्था	6	17	0	0
3.	अध्ययन हेतु वातावरण	8	7	8	0
4.	पुस्तकालय में पुस्तकों की गुणवत्ता/उपलब्धता का स्तर	10	7	6	0
5.	खेल सुविधाओं की उपलब्धता	12	8	3	0
6.	शिक्षकों का स्तर/ संवेदनशीलता	10	11	2	0
7.	प्रतियोगी परीक्षा कैरियर गाइडेंस	6	10	7	0
8.	आधारभूत संरचना/लैब/प्रसाधन स्तर	2	5	14	0
9.	पूर्व छात्रछात्राओं का सम्मेलन एलुमनी एसोसिएशन	6	9	7	0
10.	महाविद्यालय का समग्र मूल्यांकन	3	9	11	0

ACG.  
PRINCIPAL  
Govt. Naveen College  
Sonhat Korea C.G.

① Shaifesh Mishra BML (Pol. Sci.)

**IQAC INCHARGE**  
Govt. Naveen College Sonhat  
District - Korea (C.G.)

alumni feedback analysis 2021-22



①